

CHENG

CHENGDA INTERNATIONAL CO.,LTD.

DA

辽宁成大股份有限公司子公司
上交所：600739

辽宁成大股份有限公司（上交所股票代码：600739）于1996年在中国上海证券交易所上市，是中国最早上市的大型纺织服装贸易公司之一。目前已发展为集商贸流通、医药医疗、能源开发、金融服务于一体的综合型上市企业，注册资本13.65亿元，总资产超360亿元，年利润总额峰值23亿元，股票市值峰值600多亿。



1991

股份公司前身

1991年，辽宁省针棉毛织品进出口公司正式成立，开启了辽宁成大跨越发展的新纪元。后经报批变更为“辽宁成大股份有限公司”，简称“辽宁成大”。



辽宁成大于8月19日在上海证券交易所上市，股票代码“600739”。

1996

股份公司上市



1998

多元化发展

发展成为集商贸流通、医药医疗、能源开发、金融服务多业并举、协调发展的综合上市公司。



股份公司将原主体——纺织品服装业务，独立设立为辽宁成大国际贸易有限公司，继续发展服装进出口业务。

2010

成大国际独立经营





商贸流通

辽宁成大国际贸易有限公司

辽宁成大钢铁贸易有限公司
辽宁成大贸易发展有限公司



医药医疗

成大方圆医药连锁投资有限公司
成大生物股份有限公司
辽宁成大医疗服务管理有限公司



能源开发

新疆成大宝明能源有限公司
青海成大能源有限公司



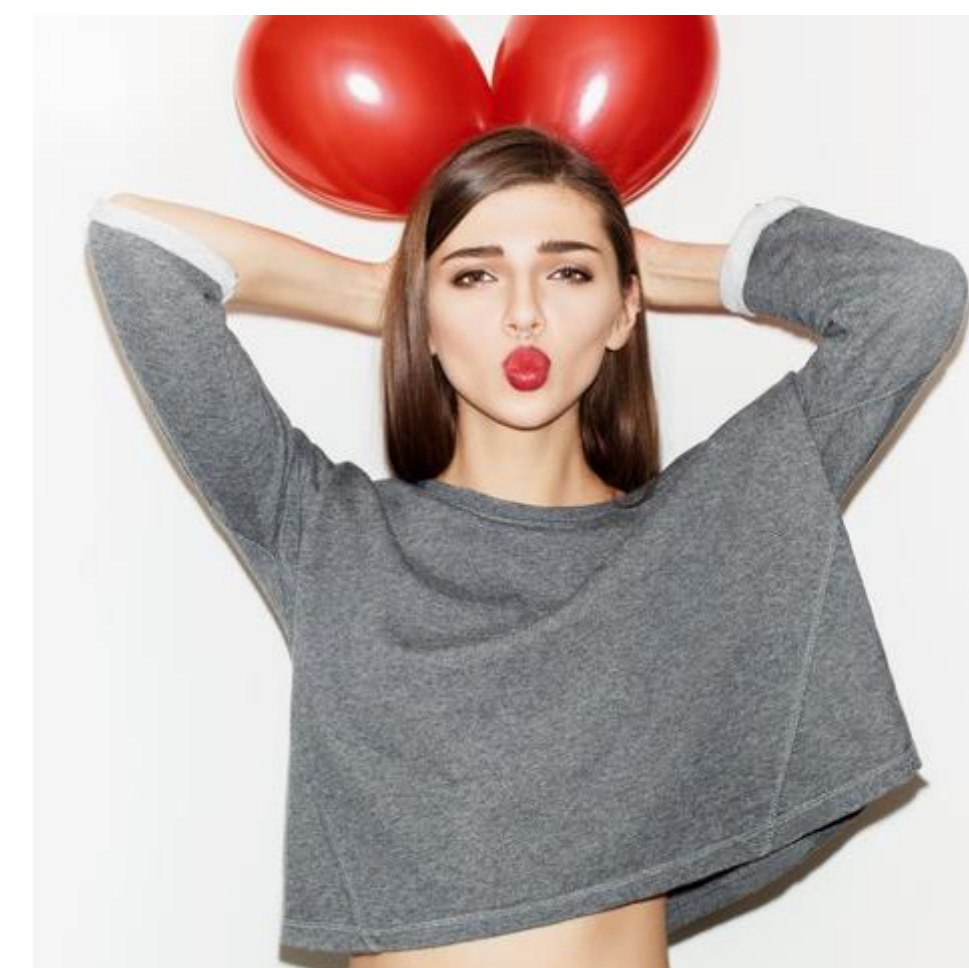
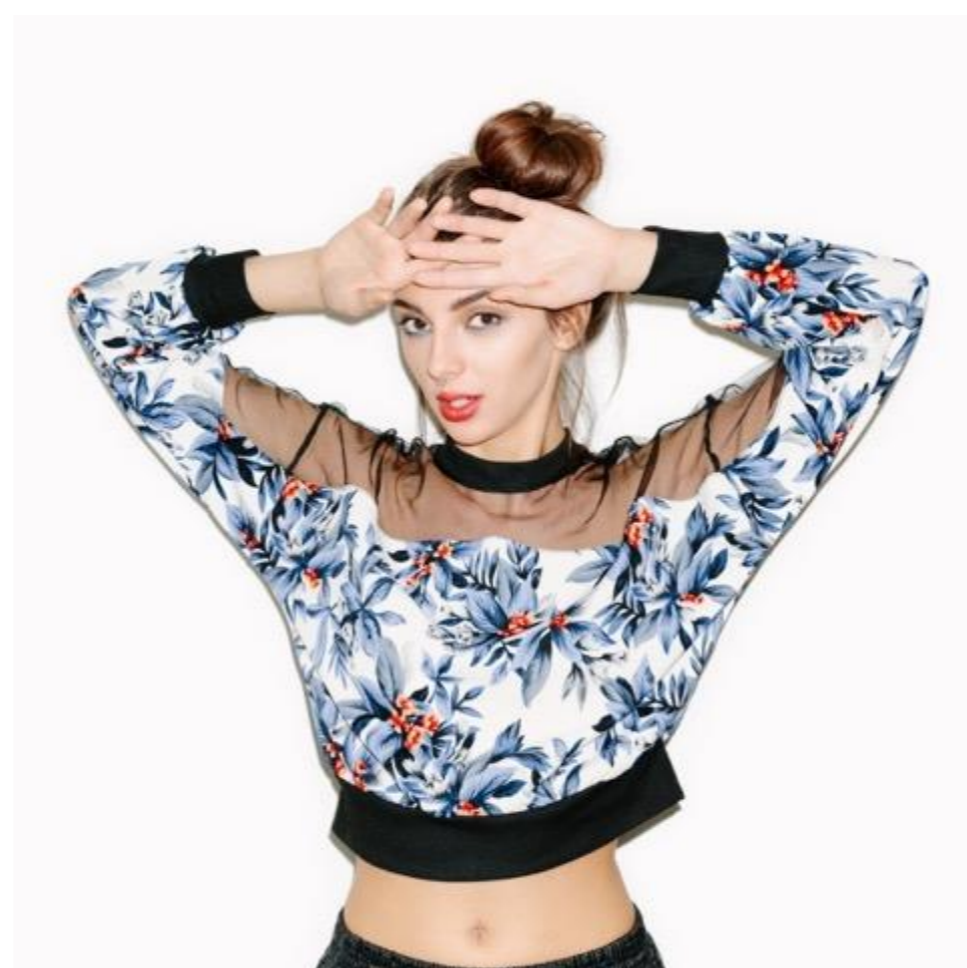
金融服务

广发证券股份有限公司
中华联合保险集团股份有限公司
华盖资本有限责任公司
成大沿海产业（大连）基金管理有限公司

辽宁成大国际贸易有限公司（以下简称“成大国际”）是辽宁成大股份有限公司控股子公司，成立于1991年，总部位于中国大连，是中国北方最具影响力的纺织服装贸易公司，年销售额超过2亿美元。

成大国际作为辽宁成大股份有限公司的前身和母体，经过二十多年的发展已成为专业从事纺织服装贸易的跨国型国际贸易公司，具有一大批纺织服装专业化人才，专注于为客户提供一站式供应链解决方案。在上海、大连拥有优秀的设计团队，可以满足客户不同的设计需求。成大国际在中国拥有自有工厂3家，深度合作的优质工厂200多家，满足客户对于品质和快速反应的需求；在南亚和东南亚地区，把孟加拉作为公司重要的海外采购支点，为客户提供物美价廉的产品。

成大国际致力于环境保护和可持续发展，秉持多方共赢的理念，始终坚持与客户和供应商共同进步。



成为国内一流纺织服装贸易服务商，做供应链的管理者。

专注于为客户提供一站式解决方案，整合上下游资源，共享价值、
和谐共赢、关爱员工、回馈社会。



国家税务总局大连市税务局 纳税人信用A级查询

为规范纳税信用管理，促进纳税人诚信自律，提高税法遵从度，推进社会信用体系建设，税务机关根据国家税务总局《纳税信用管理办法（试行）》2014年第40号、《纳税信用评价指标和评价方式（试行）》2014年第48号、《关于明确纳税信用补评和复评事项的公告》2015年第46号、《关于完善纳税信用管理有关事项的公告》2016年第9号的规定和要求，遵循客观公正、标准统一、分级分类、动态调整的原则，对纳税人的纳税信用信息开展采集、评价、确定、发布和应用等活动，并根据《关于对纳税信用A级纳税人实施联合激励措施的合作备忘录》的通知 发改财金〔2016〕1467号文件要求对纳税信用等级为A级的纳税人实施《关于开展“银税互动”助力小微企业发展活动的通知》税总发〔2015〕96号、《国家税务总局 中国银行业监督管理委员会关于进一步推动“银税互动”工作的通知》（税总发〔2017〕56号）等联合激励措施。

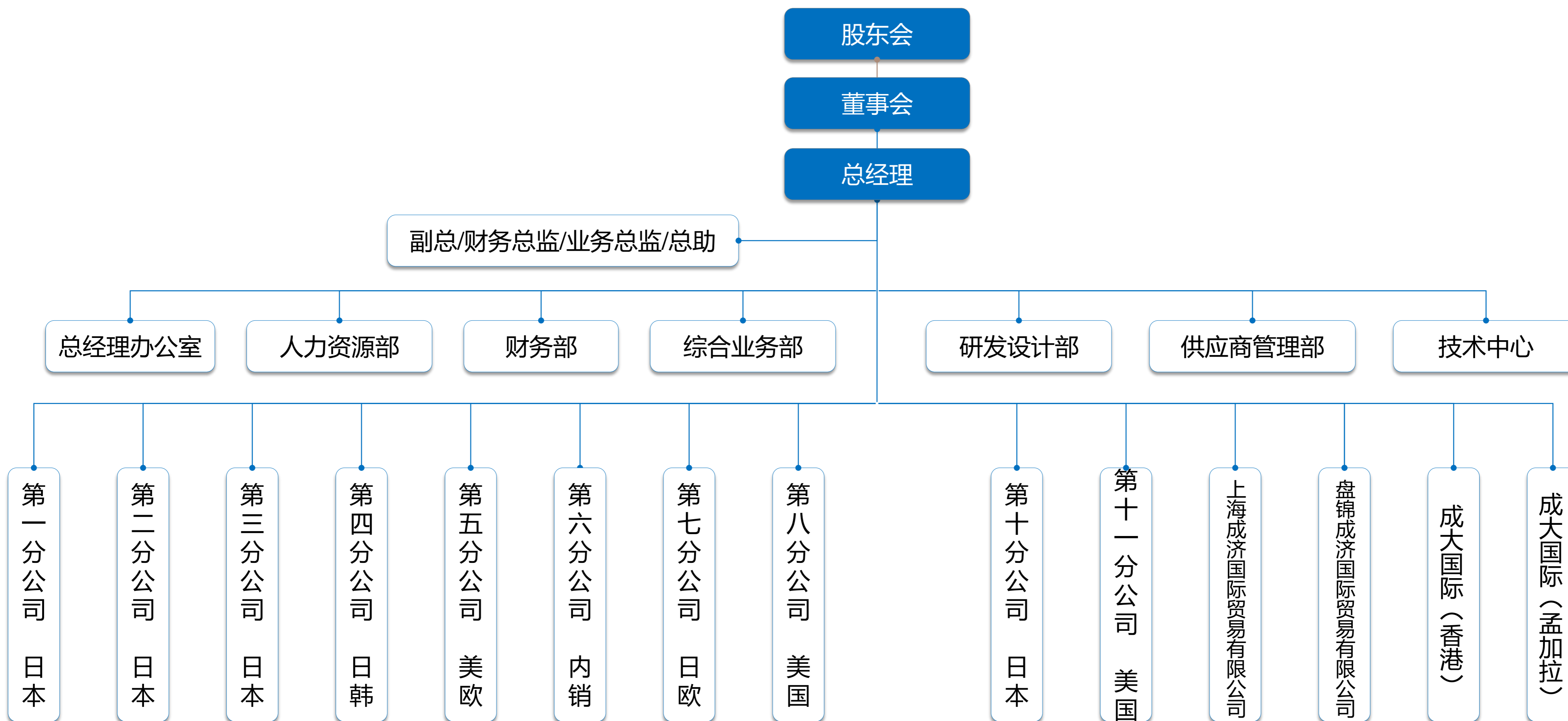
纳税人识别号 912100007471008863 纳税人名称 辽宁成大国际贸易有限公司 年度 2017

名单下载 查询 清空

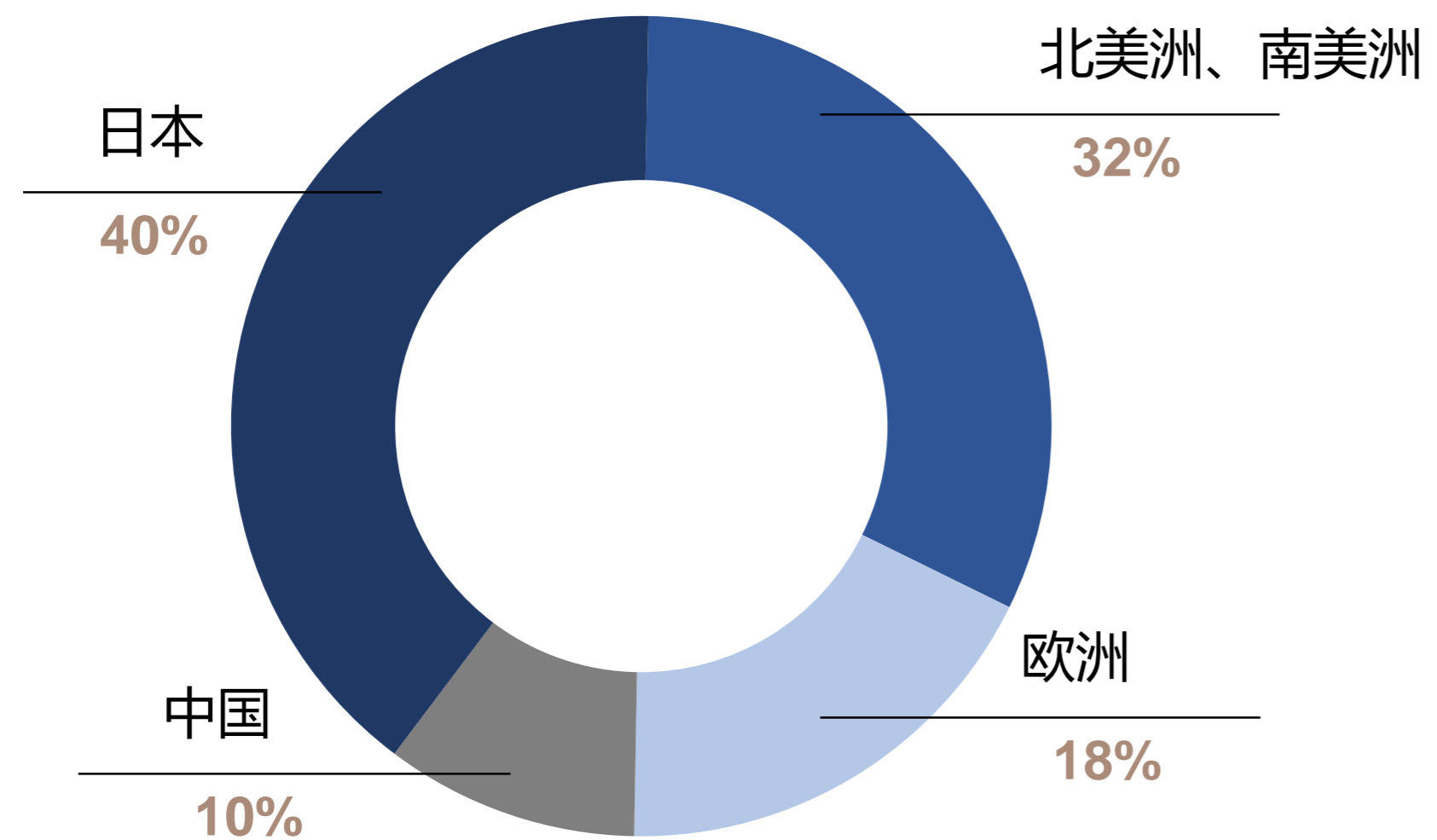
纳税人识别号	纳税人名称	信用等级	评价年度	主管税务机关
912100007471008863	辽宁成大国际贸易有限公司	A	2017	原直属局管理一科
912100007471008863	辽宁成大国际贸易有限公司	A	2016	原直属局管理一科
912100007471008863	辽宁成大国际贸易有限公司	A	2015	原直属局管理一科
912100007471008863	辽宁成大国际贸易有限公司	A	2014	原直属局管理一科

显示第 1 到 10 条结果，共 4 条 上一页 1 下一页 每页显示 10 条记录

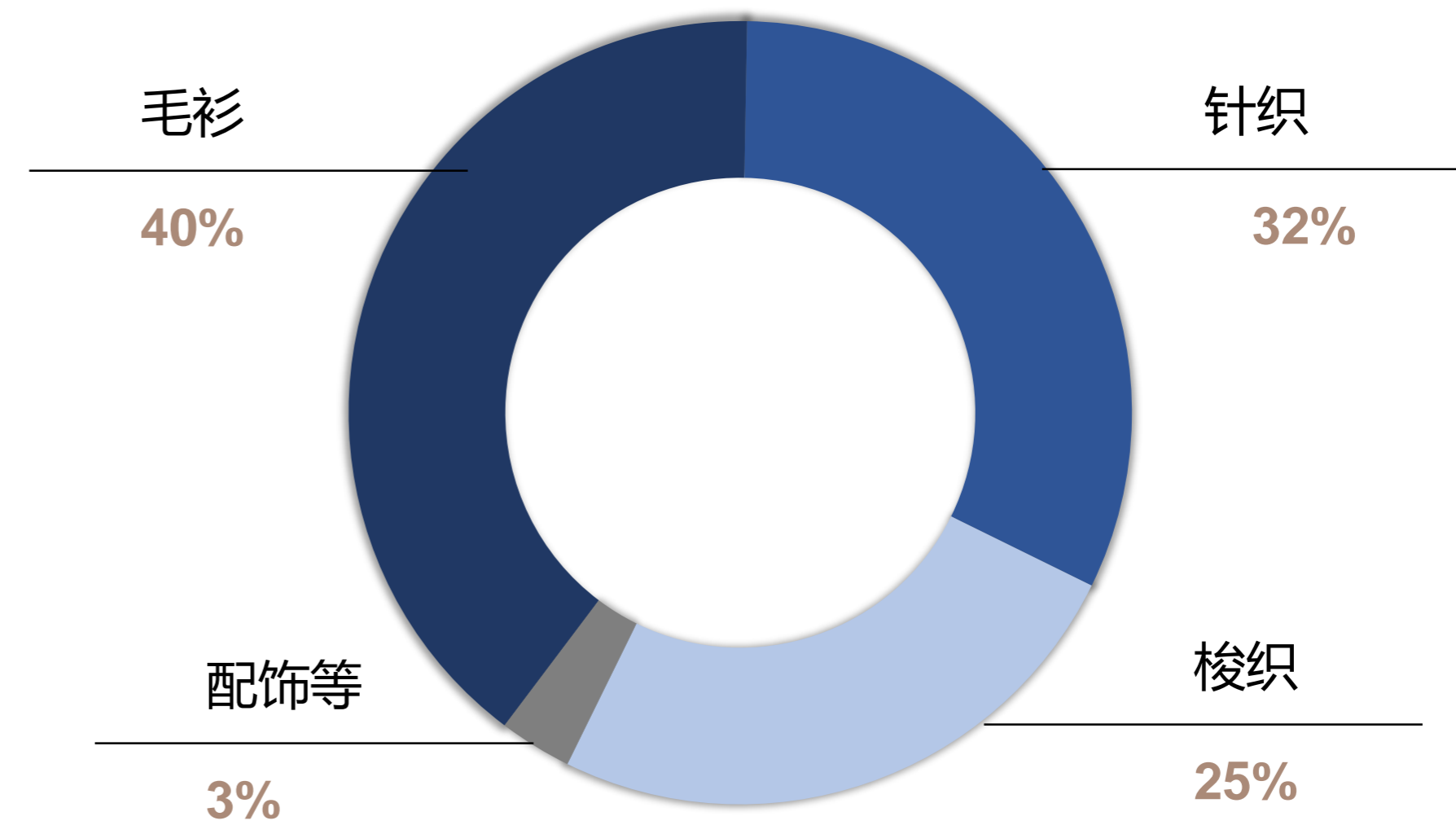








销售占比



品类占比







ZARA
COLLECTION 19



FILA



Jeep



Triumph
黛安芬



DUNLOP



DESCENTE



WORLD



ON·YO·NE



ウーマン スマイル カンパニー
senshukai



8 seconds
8 세컨즈
8 秒



le coq sportif



PALEMO
HOLDINGS



K·SWISS



COCO DEAL



Otto Japan



New Balance



Wacoal
华歌尔



gelato
pique



Balabala



JNBY



NORTHLAND
PROFESSIONAL
顺心而行



TARGET



Munsingwear



Kappa



Disney



nano
UNIVERSE



Walmart



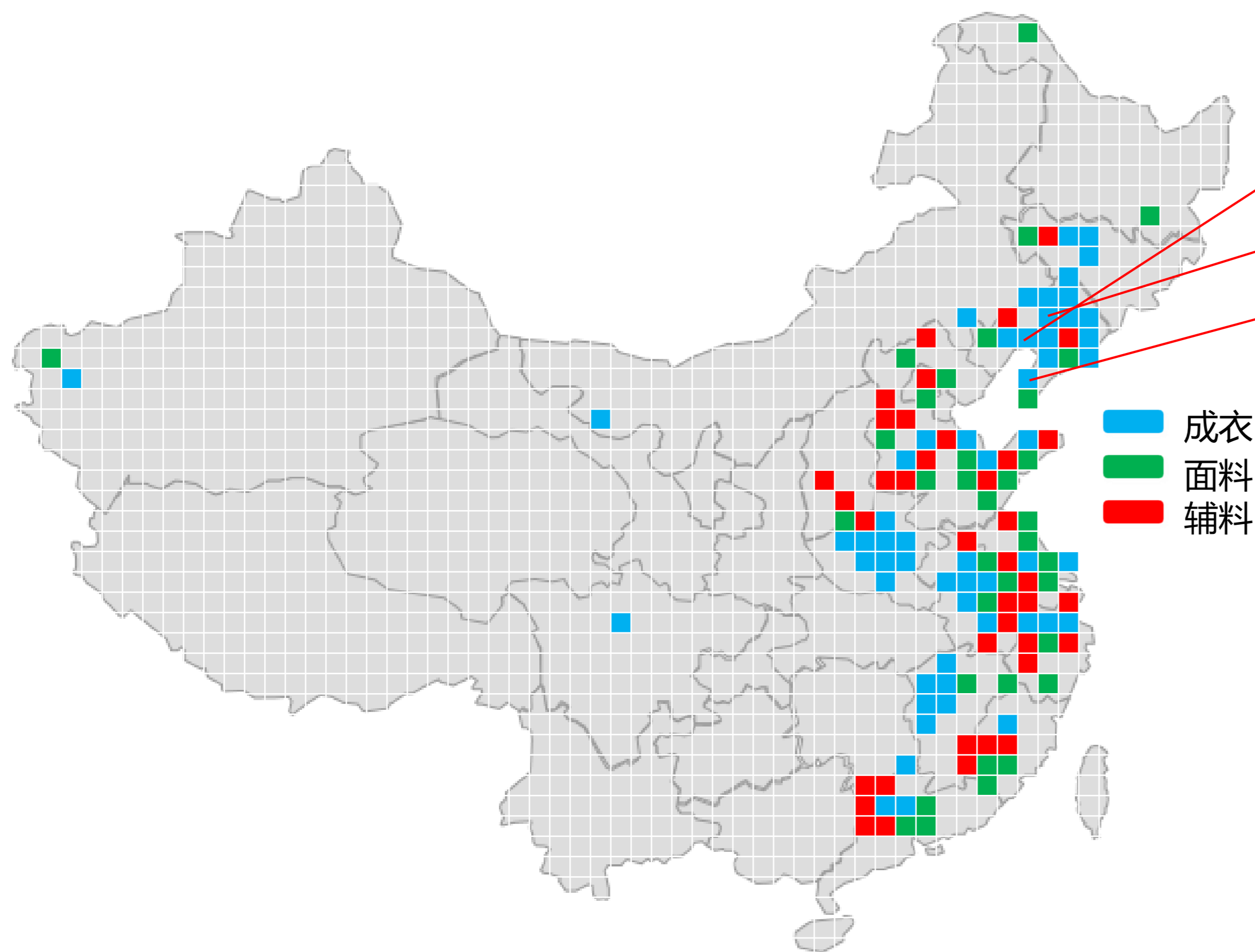
LOTTO



REPLAY



PLAYBOY



自有工厂

- 针织服装厂一家：最新全自动吊挂系统生产线等设备，年产能400万件；
- 毛衫服装厂一家：全自动电脑机150台，年产能80万件；
- 梭织服装厂一家：运动装、羽绒服，年产能80万件。

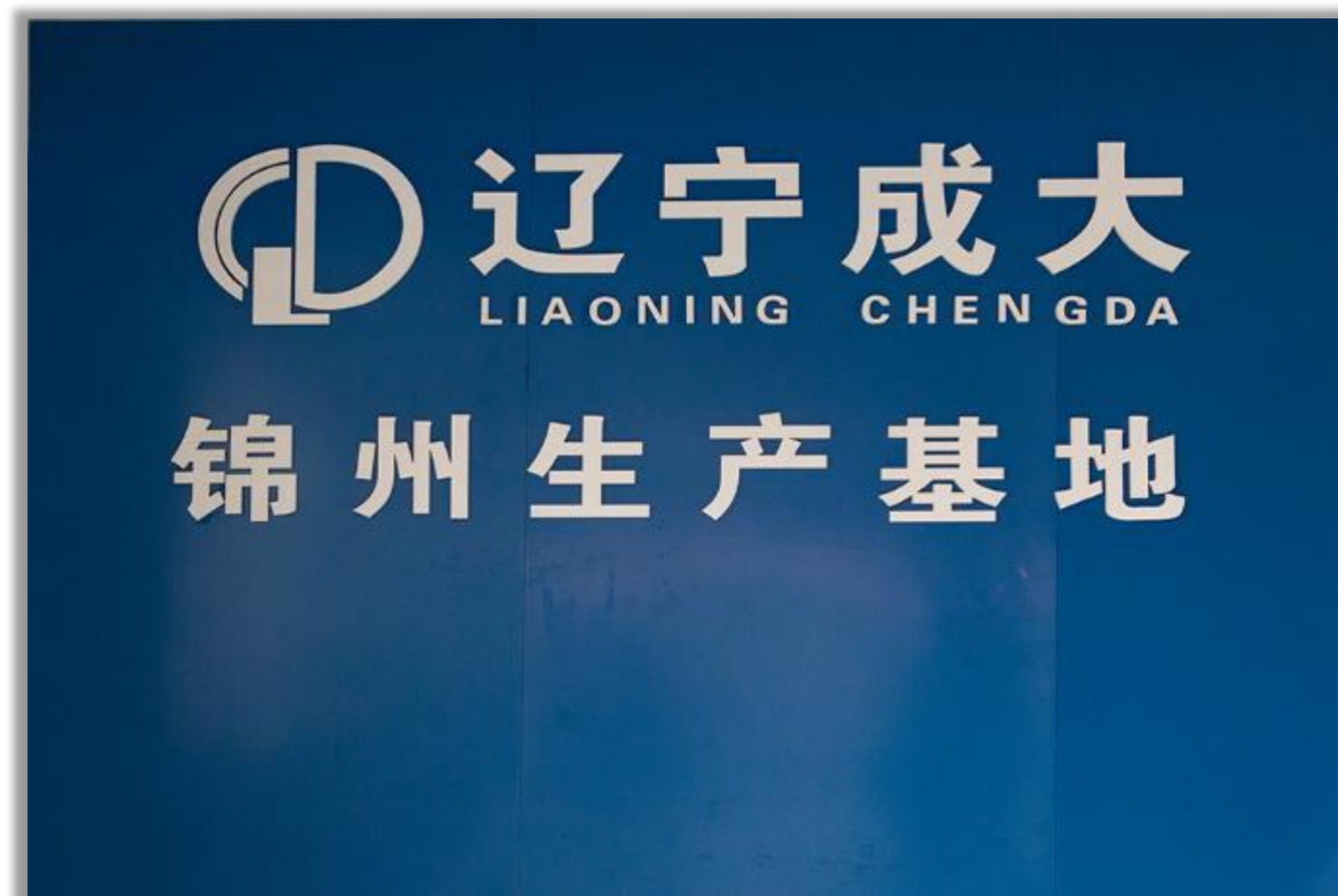
合作工厂

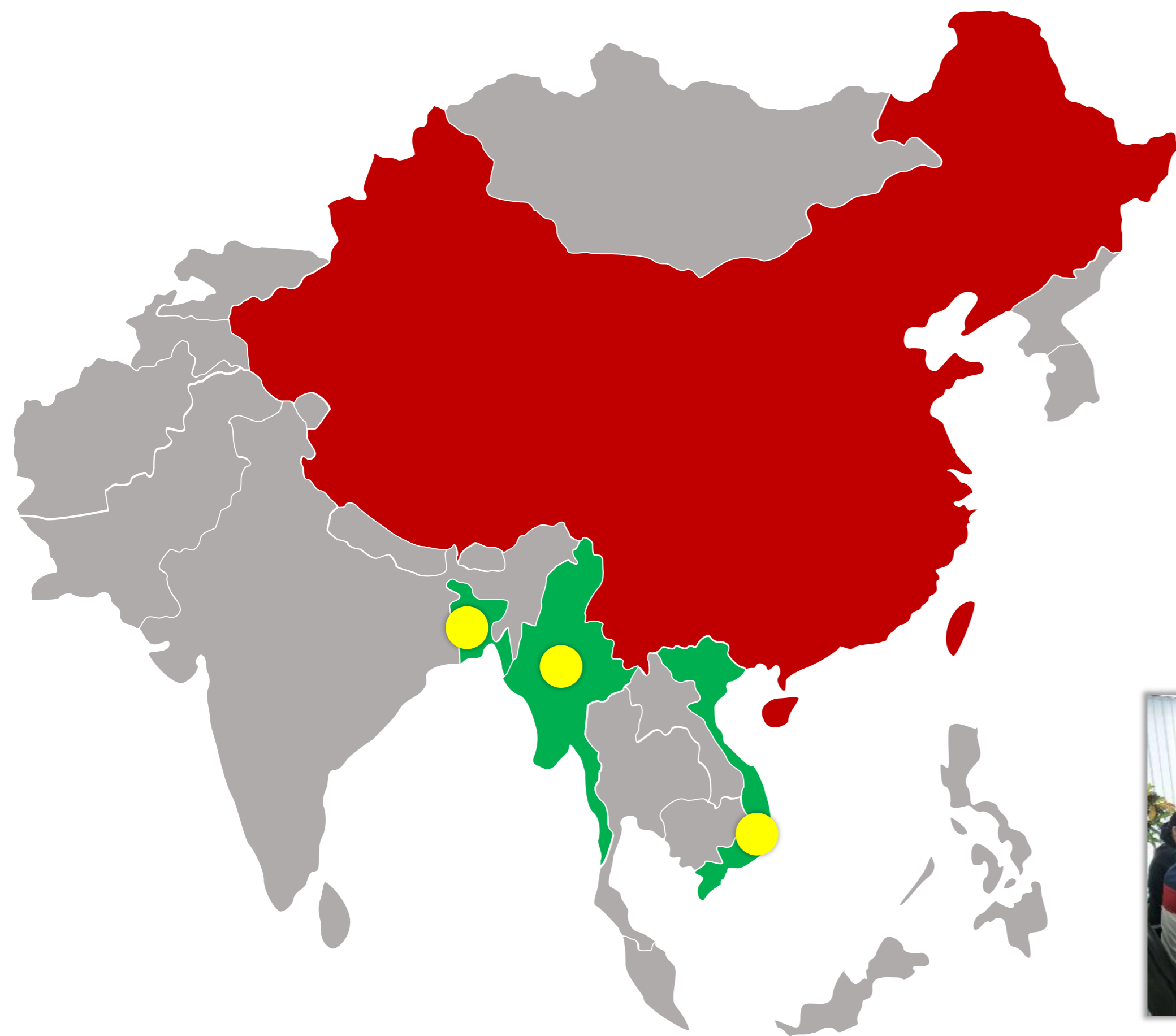
- 深度合作的毛针梭织工厂及内衣工厂200多家。
- 主要集中在东北和山东地区，以及长三角、内陆地区。

自有毛衫工厂



自有针梭织工厂

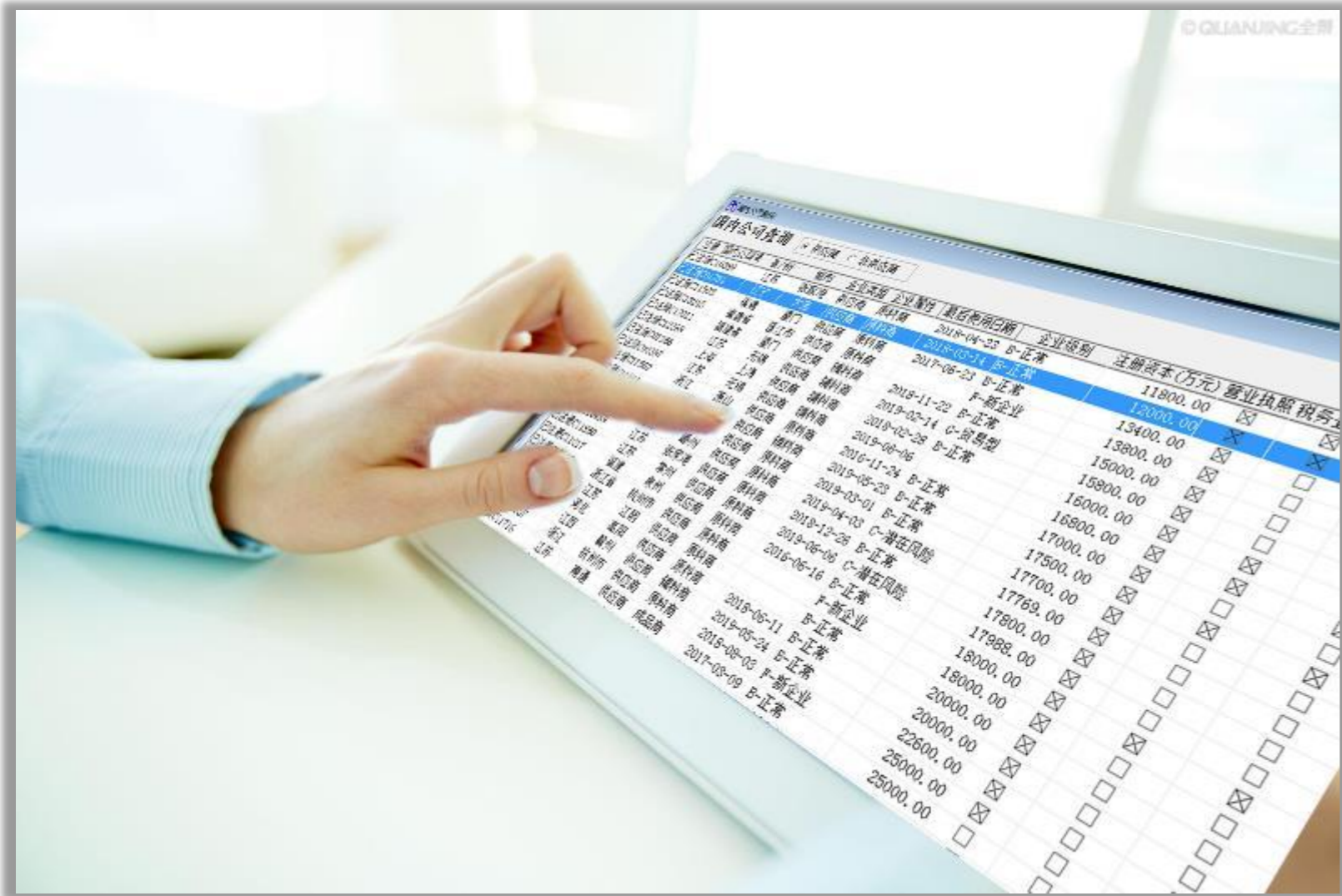


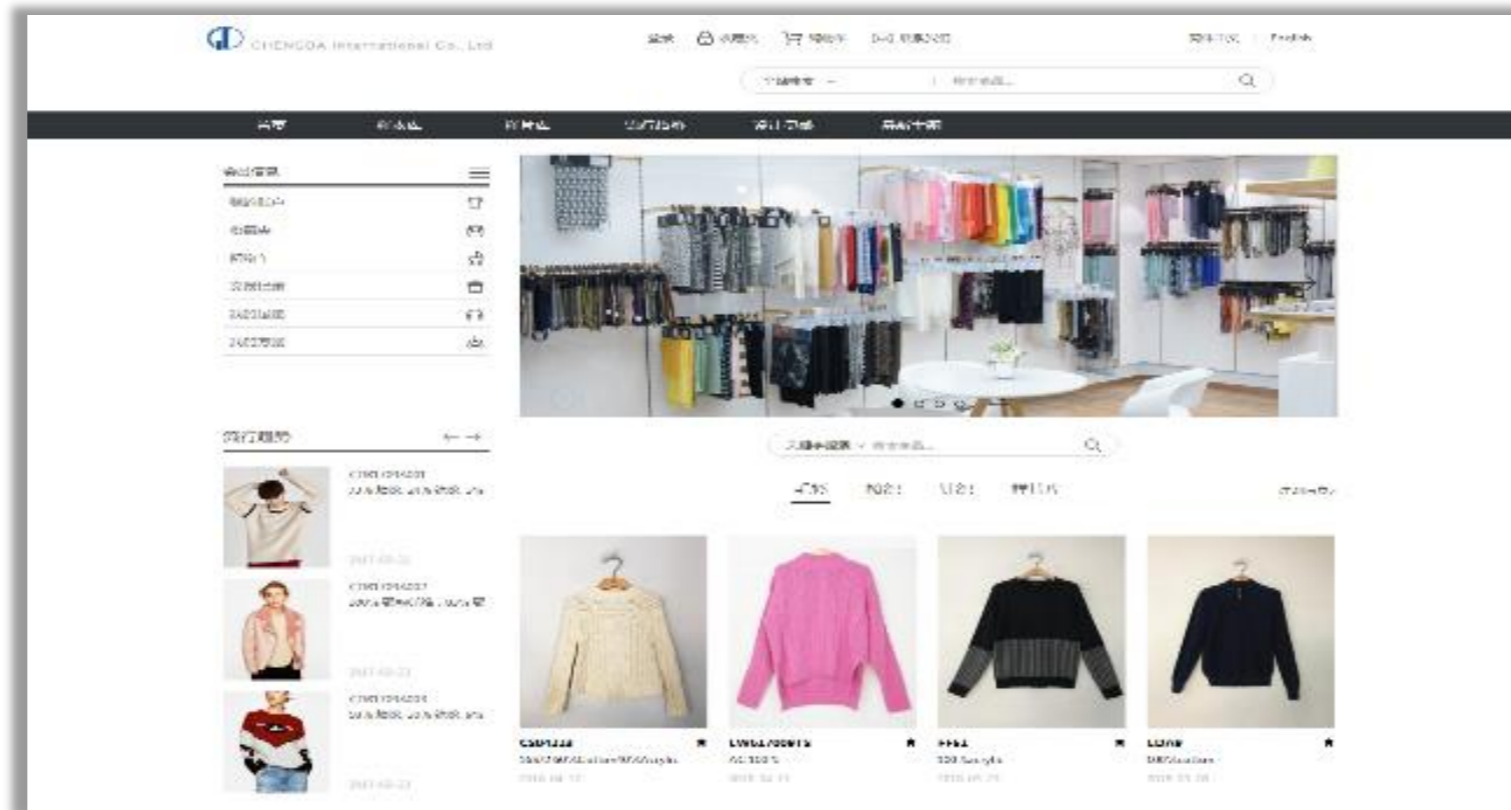
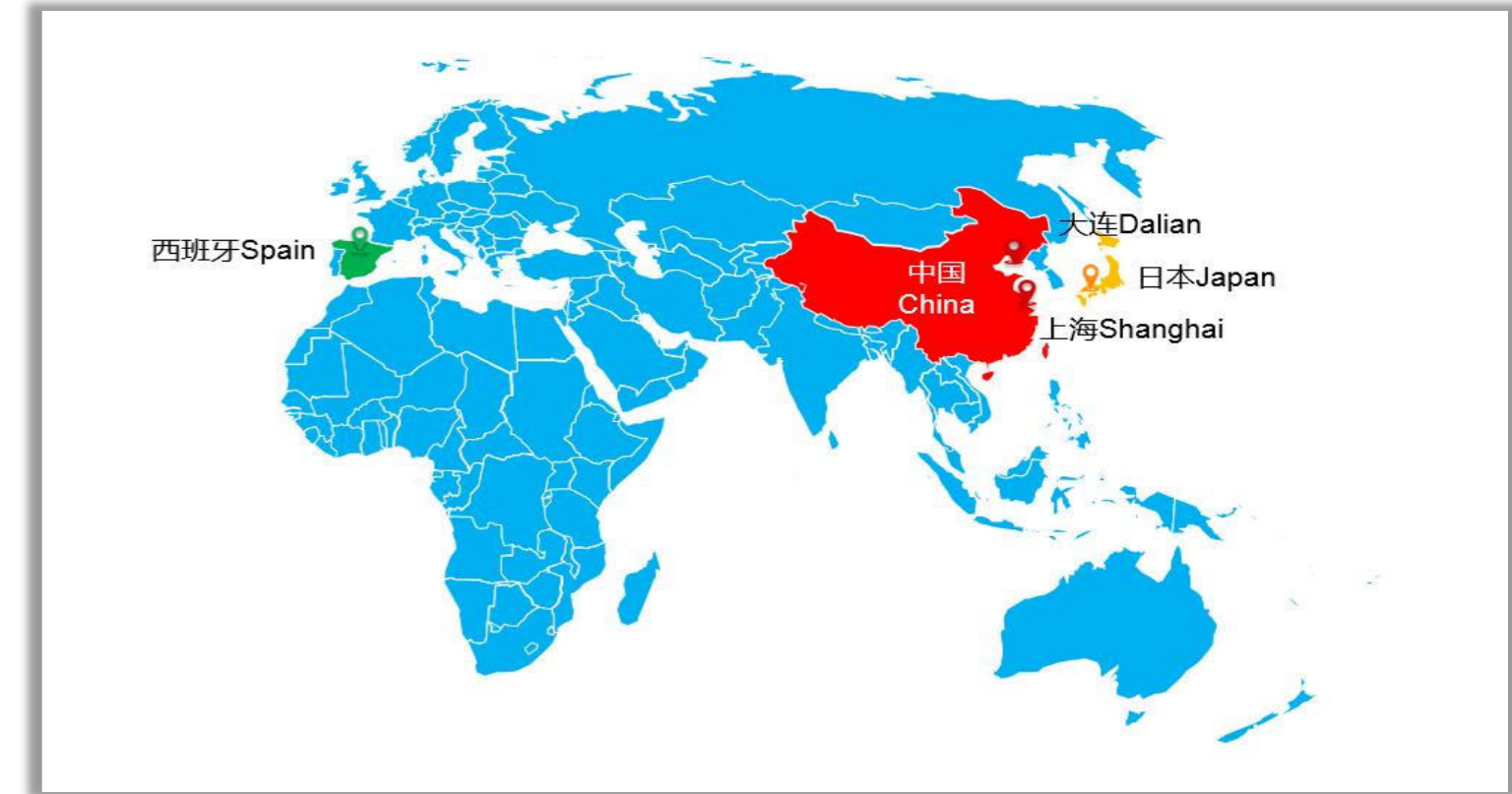


- 孟加拉公司作为重要的海外采购支点，负责南亚和东南亚（孟加拉、越南、柬埔寨和缅甸）的产品采购；
- 拥有数十家稳定优质的成衣工厂合作伙伴；
- 通过BSCI、WRAP等资质认证；
- 毛衫、针织品、梭织品、牛仔裤，年采购量超过500万件。











TecNature —— 高科技面料



Tech nature
tech 科技 技术
nature 自然 本性

科技 ↔ 自然

TECNATURE

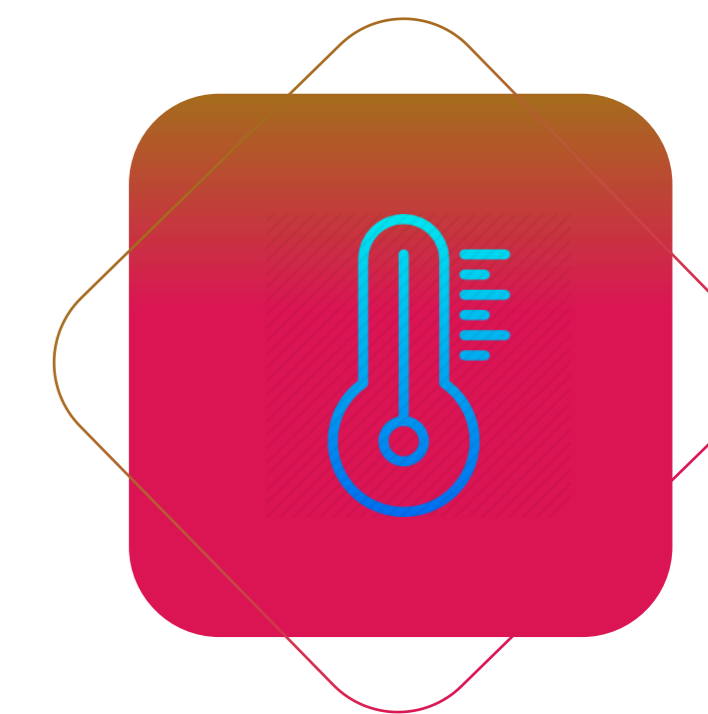
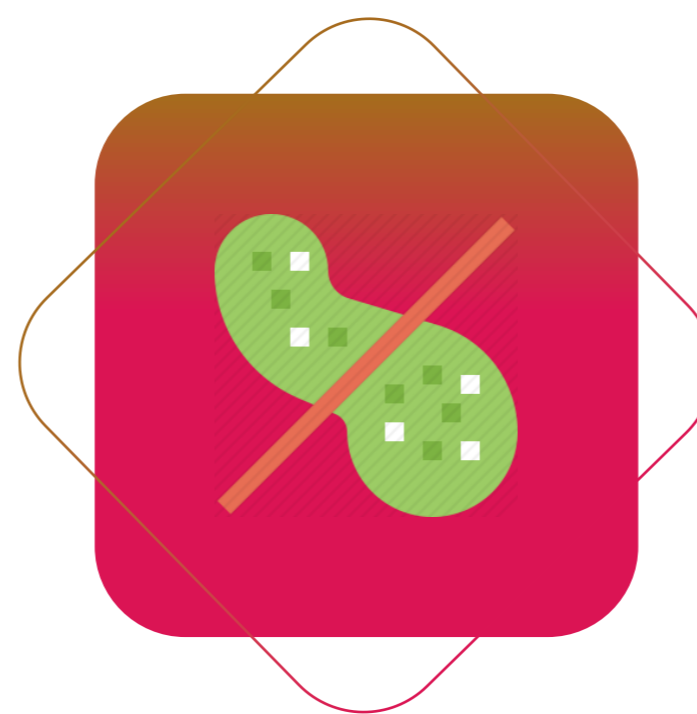
科技源自自然 自然推动科学
我们在重视科技的同时
也要注重保护自然，也把
很多自然界中的东西运用到科技中。

例如：
把天然陶瓷粉运用到面料中，
起到了降温遮热的功能，
利用天然原材料自然降温，
减少电气化设备的降温作用，
从而减少碳排放，
起到保护自然的作用。

后续研发品牌系列
tech comfortable
tech fashion
tech life
.....

头顶的蓝天和脚下的绿地，
都是我们推动科技前进的力量！

目前Tecnature品牌下大致分六个系列，三大功能（抗菌、发热、冷感降温）。其中包含发热系列的吸湿发热、吸光发热、植物纤维抗菌发热等产品，以及有降温功能的冷感、遮热和植物纤维冷感抗菌等产品。所有素材均生态环保，源自天然素材，可自然降解，绿色低碳，Tecnature将带给面料新的变革。



Tomomi 成大智美 —— 医护产品引导者



面对中国的老龄化趋势，
大力开发医护用品市场



借鉴日本成功的经验，
把相关的理念和技术引入到中国。



智美

为医护人员带来舒适享受
甄选日本技术面料

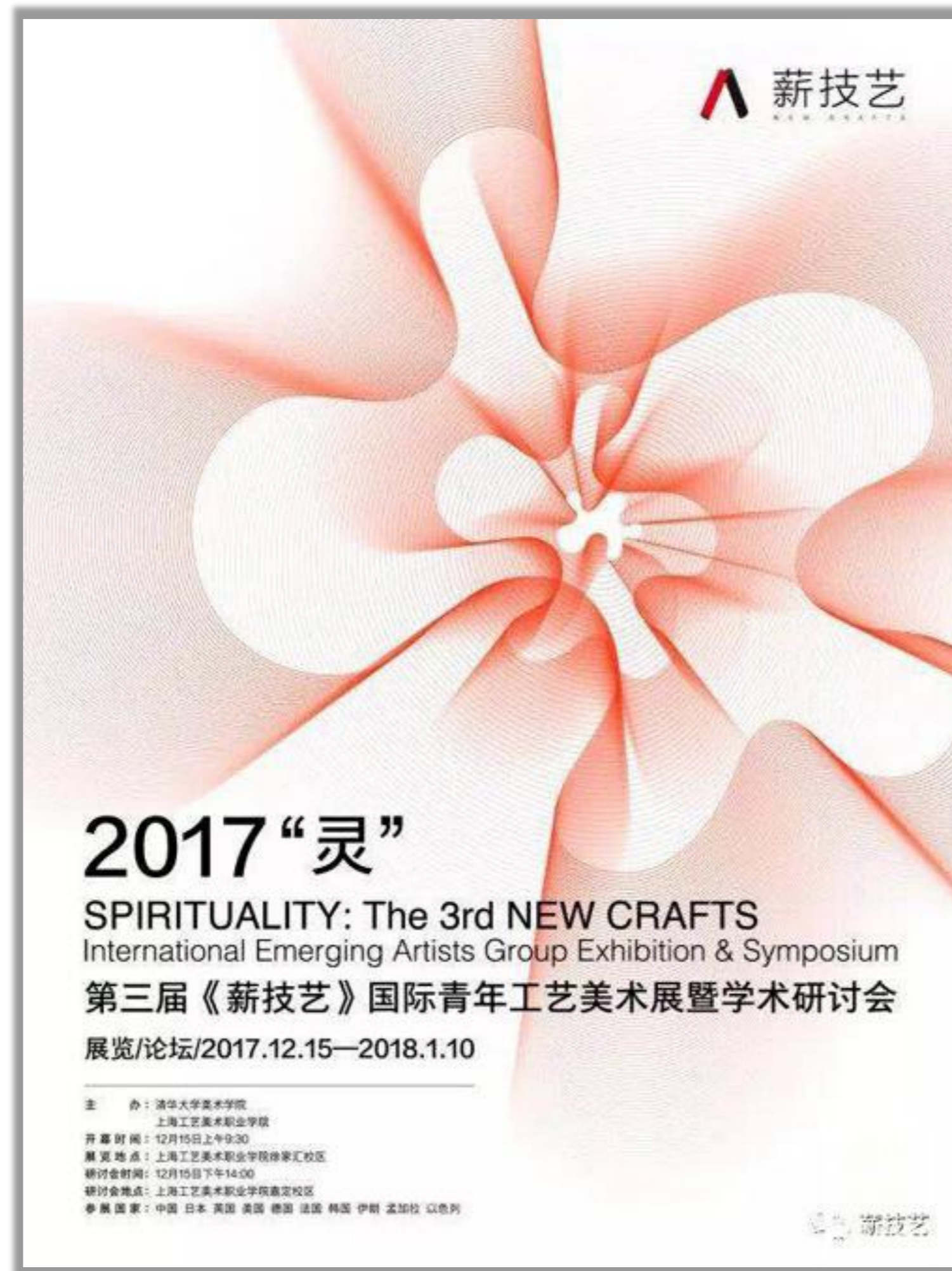


智美

为医护人员带来舒适
甄选日式技术面料

tamomi 成大的智美

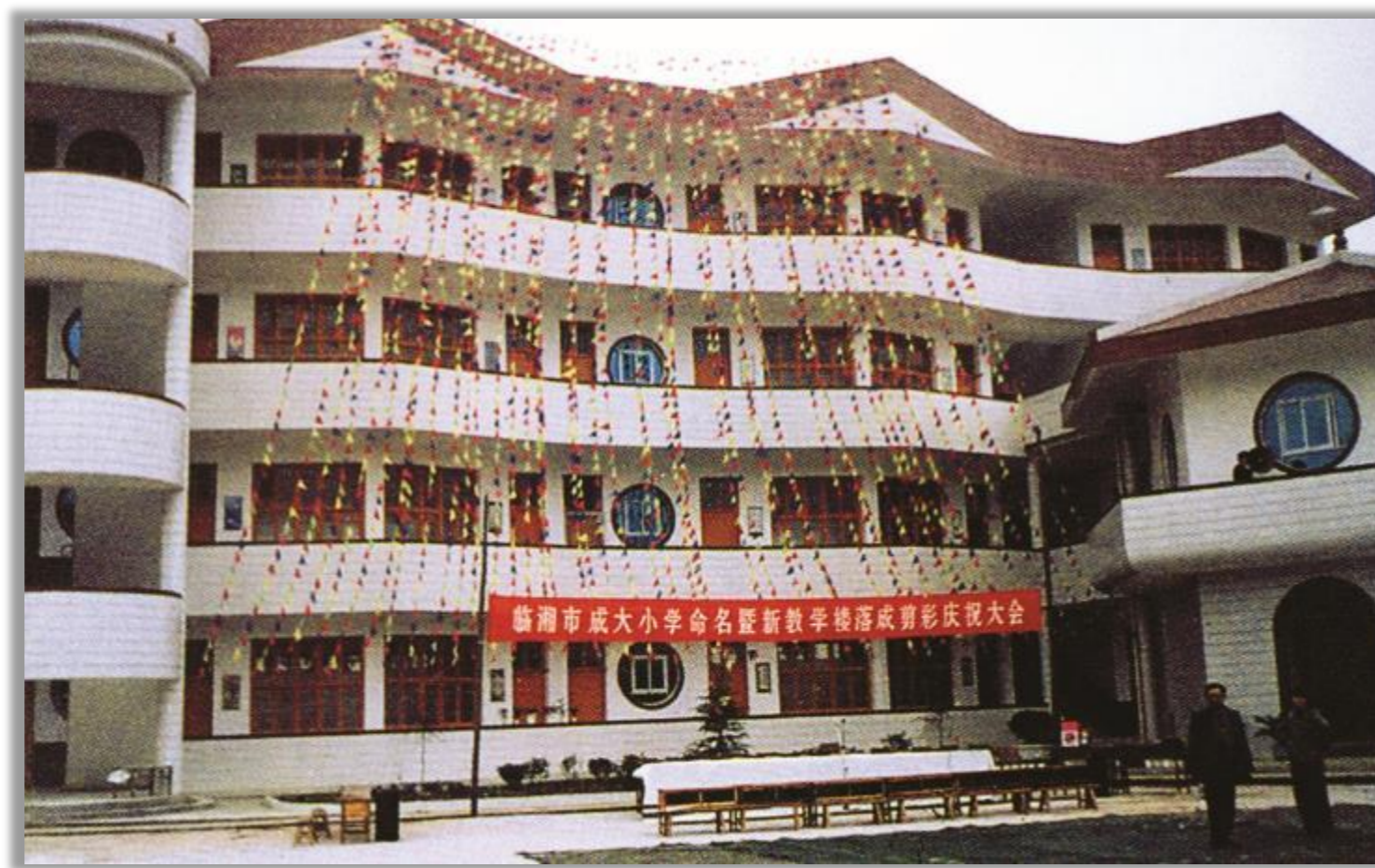
ハイエンド医療制服



黑龙江省“宏克力镇成大中学”



湖南省“临湘市成大小学”



江西省“瑞昌成大小学”



辽宁成大始终关注中国贫困地区的青少年教育问题，先后参与援建7所“成大希望小学”：黑龙江省“团子山成大小学”，黑龙江省“宏克力镇成大中学”，江西省“瑞昌成大小学”，湖南省“临湘市成大小学”，湖北省“阳新县成大小学”，湖北省“黄石市成大小学”，辽宁省“庄河市黑岛镇黑岛村小学”。





TI TIANMI YOU

天 天 见 你

Chengda International Co., Ltd.